

東華大學【學生宿舍】 重要宣導與注意事項



學務處生活輔導組關心您



目錄



重要活動日期



住宿生人口普查



宿舍疏散演練





宿舍生活公約



其他重要事項



 109-1期初莊民大會 

9/15(二)

擷雲莊 19:30

9/16(三)

涵星一莊 19:00

9/17(四)

迎曦二莊 18:30

9/18(五)

仰山莊 18:40

迎曦一莊 19:00

沁月二莊 19:00

向晴莊 19:00

9/22(二)

行雲莊 19:00
(中、英文場)

9/23(三)

行雲莊 19:00
(中文場)

9/24(四)

沁月一莊 18:55

9/25(五)

涵星二莊 19:00



人口普查

時間：9/23(三)~9/30(三) 晚上時段

目的：確保大家都睡對床位，以免影響未來扣罰權益

各樓層宿委們會親自到各寢室核對身分與床位，
請住宿生多多配合，感謝合作呦！！

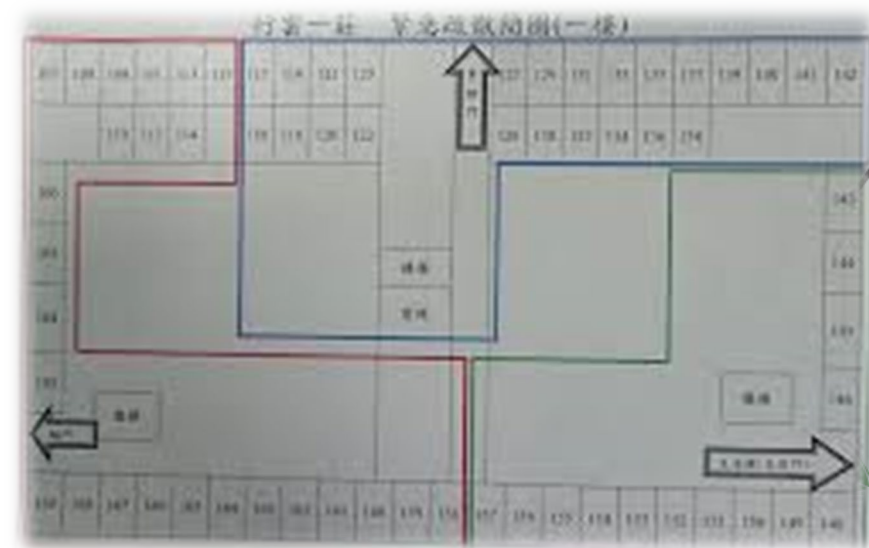


【出示學生證/身分證件】

疏散演練

時間：10/13(二)、10/14(三)21:00

- ① 請務必要選一天參加
- ② 請照逃生圖到指定出口簽到
- ③ 不可以逾時補簽
- ④ 未全程參與者**不予點名**
- ⑤ 以寢為單位，同寢排一起



寢室門後都會有一張逃生圖
若沒有者，請至管理員室索取

21:00模擬廣播
「地震警報」
請就地掩蔽



模擬廣播
「火災警報」



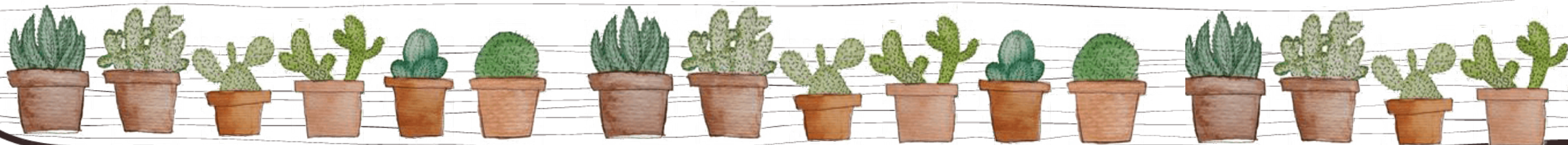
依門後疏散路線
圖逃生，並至指
定疏散點點名

疏散演練請假

無故未參加者將會依規定 ➡ 愛校服務！！

請記得在 **10/13(二)17:00** 前親自至行政大樓二樓生活輔導組親洽鍾小姐請假
(分機03-8906217)並附上證明。

P.S 特殊事由、正課才接受請假，
其餘一概不接受~



調遷申請

日期：開學第一周 9/14 (一) ~ 9/18 (五)
10/5(一)、11/2(一)、12/1(三)、1/4(一)

地點：學務處生活輔導組

※ 每人辦理床位調遷服務一學年一次為限！

【交換生】保證金退還
期末離宿前寢室須淨空、
且公物須完整不能遺失或毀損！



床位申請(俗稱搶宿舍)

時間：**每年三~四月!!!**

注意事項：

- 一、請務必更新學務處生活輔導組最新消息。
- 二、床位申請成功者，務必於**期限內繳交保證金**，否則視同棄權。
- 三、國際處不再另行通知並安排床位。





宿舍生活公約重點提醒

垃圾分類與資源回收

注意事項：

- 一、配合學校垃圾車時間進行垃圾丟棄作業
- 二、禁止在宿舍區隨意丟棄垃圾
- 三、垃圾依規定分類：一般垃圾、資源垃圾、廚餘



宿舍內



女生宿舍
男生止步



男生宿舍
女生止步



會客僅限交誼廳，異性進入寢室範圍者，
將開違規單，情節嚴重者將退宿處分

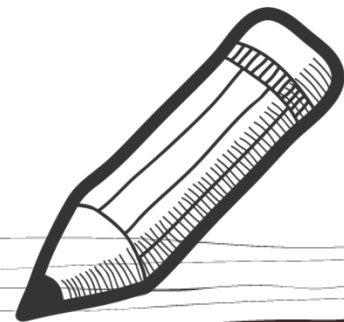


洗衣間



開放時間：每天8:00~23:00

- ✓ 提前5~10分鐘至洗衣間領取衣物
- ✓ 洗衣籃（盆）請自行妥善保管
- ✓ 腳踏墊、鞋子請勿丟入洗衣機及烘衣機



簡易廚房

 寢室內 禁止煮食！

冰箱滿了  禁止硬塞！



禁止使用卡式爐



擺放個人廚具

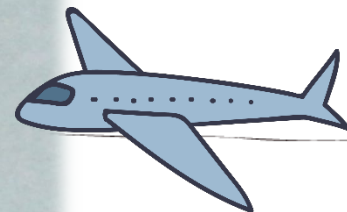


遺留廚餘

房號(Dorm Number)

姓名(Name)

冰入日期(Storing Date)



要冰東西前請貼冰箱專用貼紙

宿舍冰箱

※清理冰箱日期

清理前會先廣播

勿擺放易使冰箱內部髒亂之物品

禁止冰入酒類飲品、未密封好之物品

需長期擺放物品→定期更新冰箱貼紙

期末關宿須完全清空，日期確定後公告

如有不符合規定者直接丟棄



門口、走廊



嚴禁擺放鞋子於門口及走廊

雨具/雨衣曬乾僅在雨天期間



嚴禁擺放垃圾於門口及走廊



房間內



※房門後：



國立東華大學

各位親愛的住宿生大家好：

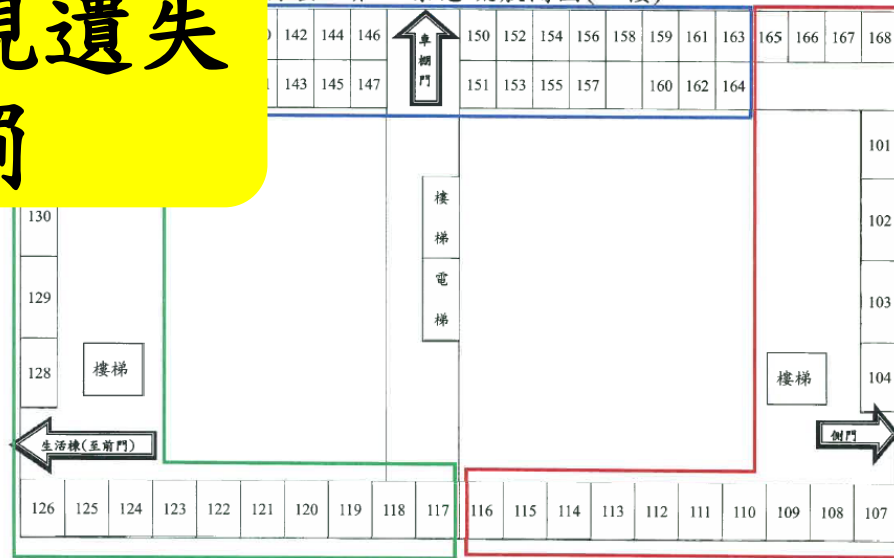
為維護自身安全及住宿生活品質，請同學確認寢室房門與文件夾內資料，
因攸關同學個人權益，請務必詳閱！

張貼及附寄資料含：

- 一、學生宿舍逃生疏散圖
- 二、學生宿舍生活公約
- 三、學生宿舍管理規則
- 四、學生宿舍網路 IP 申請流程

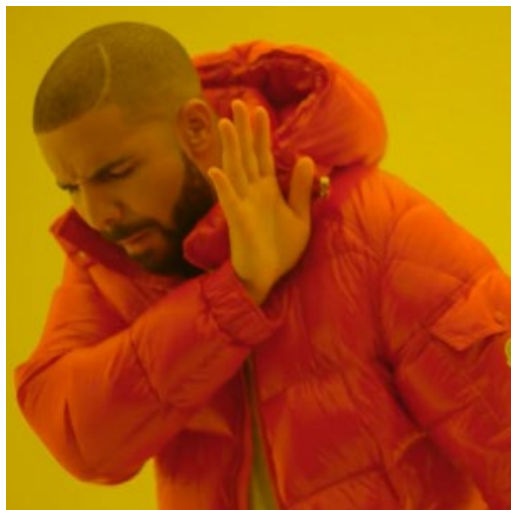
期末檢查時發現遺失
將進行扣罰

行雲二莊 緊急疏散簡圖(一樓)



1. 住宿資料夾 一份
(含網路IP設置教學)
2. 緊急疏散圖 一份

噪音防制



樓上好吵
外面好吵
左右好吵

默默忍受



敲他門或
私訊宿委粉專
讓宿委去勸導

每棟宿舍都有自己的粉專ㄟ！

勸導單

(勸導一次後，
再犯則開違規單)

-----23:00-----

違規單



空氣維護

宿舍區一律禁菸，違規者宿舍服務18小時

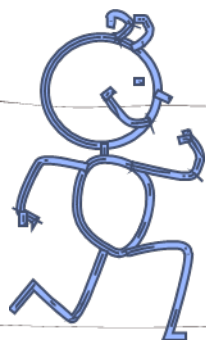
禁止飼養寵物

宿舍區一律禁止飼養寵物，
違規者於宿舍區進行愛校服務



車輛停放

違規者將鎖車，並開立違規單（愛校服務 4 小時）



寢室擺放

✓ 寢室內欲擺放腳踏車或小型冰箱者，須經同寢室友同意並向管理員申請，方可放置



✓ 腳踏車於宿舍內禁止騎乘，違者開違規單





學生宿舍手冊